

Mi Animal

Su nombre

¿Amenazas o amenazados?

(Mi animal) en pocas palabras:

- ◆ Longitud:
- ◆ Peso:
- ◆ Velocidad:
- ◆ Familia:
- ◆ Mortalidad:
- ◆ Esperanza de vida:
- ◆ Food:
- ◆ Distribución (anterior):
- ◆ Distribución (actual):
- ◆ Población:
- ◆ Hechos interesantes
- ◆ Hechos interesantes
- ◆ Hechos interesantes



Avistando un _____ en un safari

¿Quiere avistar un (su animal)? Diga donde puede ser encontrado su animal y qué podría estar haciendo durante distintos momentos del día. Diga cuáles plantas y animales comparten el hábitat y qué come su animal (¡y qué se lo come a él!), de este modo el visitante al safari sabe qué buscar cuando intente avistar esta criatura. Mencione las estrategias adaptativas de su animal (su apariencia y cómo se comporta). Mencione las diferencias morfológicas entre machos y hembras, o si actúan de manera diferente. Ayude al visitante a saber que deberían esperar ver si el animal está cazando, descansando, jugando, escondiéndose, peleando o pasando el rato.

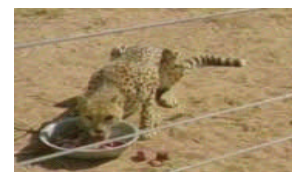
Esta sección se trata de conservación animal. ¿Cómo le va a (su animal)?

¿Cuál es la salud de esta especie?; ¿Está bien su hábitat?; ¿Está balanceada su cadena alimenticia?; ¿Hay más, menos, o igual número de animales comparado con tiempo atrás?; ¿Su animal está siendo cazado?; ¿Existe alguna causa que lo esté haciendo enfermar de manera no natural?; ¿Hay otros animales que estén abarrotando el nicho?; ¿Están los humanos poniendo en peligro al animal?; ¿Representa su animal una amenaza para los humanos?; ¿Cuál sería la mejor manera de ayudar a que esta especie perdure por mucho, mucho tiempo?; ¿Qué puede hacer una persona para ayudar?

¿Cuál es el precio de la vida?

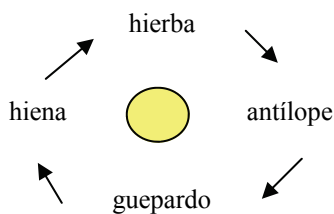
Conteste la pregunta, ¿Cuál es el precio de la vida? Asegúrese de sustentar su opinión e ideas con hechos a partir de su investigación. Hable acerca si vale la pena la protección de su animal. Hable acerca de lo que le sucedería su animal si no se hace nada por protegerlo. Dé algunas ideas acerca de lo que otros podrían hacer para ayudar a proteger al animal.

Ponga aquí un titular relativo a su fotografía, en una leyenda.



Coloque una buena fotografía aquí.

Cadena alimenticia



Piense acerca de los productores, los consumidores primarios, los consumidores secundarios y los descomponedores. Muestre quién obtiene energía de quién. Rellene las cajas de texto con los animales y plantas de su cadena alimenticia.

La sobrevivencia del _____

Describa como sobrevive su animal en la naturaleza. ¿Cómo captura a su presa?; ¿Cómo se escapa de los predadores?; ¿Tiene alguna característica especial que lo ayuda a sobrevivir en la naturaleza?; ¿Están los humanos amenazando la supervivencia de su animal?

Clave

→ = le da energía a ...