

El Mundo de la Exploración Espacial



Por
Rebecca and Shylee

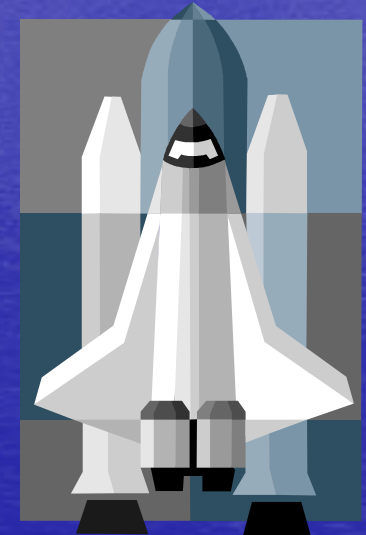


Tabla de Contenidos

- Nuestra Opinión
- Humanos vs. Robots
- El costo de la Exploración Espacial
- Avances Tecnológicos
- Encuesta sobre la Exploración Espacial
- En Conclusión...
- Bibliografía



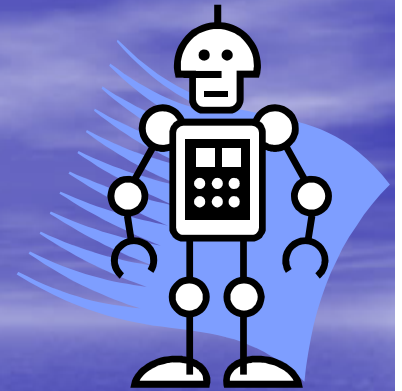
Nuestra Opinión

Nuestra opinión respecto a si debemos continuar o suspender la exploración espacial.

Pensamos que debemos continuar con la exploración espacial y enviar seres humanos hacia el Espacio. Pensamos que el Espacio es una parte importante de nuestro mundo y debemos seguir explorándolo, de modo que podamos aprender tanto como sea posible acerca de nuestro propio mundo.



Humanos vs. Robots



Afirmación:

Los seres humanos pueden hacer más cuando los enviamos hacia el Espacio.

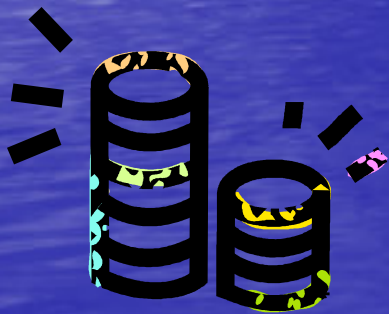
Las máquinas solamente son capaces de hacer lo que ha sido programado que hagan. No obstante, la mente humana puede analizar situaciones y ajustar los planes en conformidad. Cuando los astronautas son enviados al espacio llevan consigo herramientas especiales, sin mencionar las manos humanas; pero lo más importante, la computadora más versátil del mundo –la mente humana–.

El Costo de la Exploración Espacial

Afirmación:

El presupuesto de la NASA es de 15.47 billones de dólares.

Son 976 billones de dólares –casi un trillón- los gastados cada año en mascotas, juguetes, juegos de azar, alcohol y tabaco. Esto es 63 veces la cantidad gastada en la exploración espacial –con la diferencia que la NASA no ha destruido vidas como sí lo han hecho el alcohol, el tabaco y los juegos de azar.



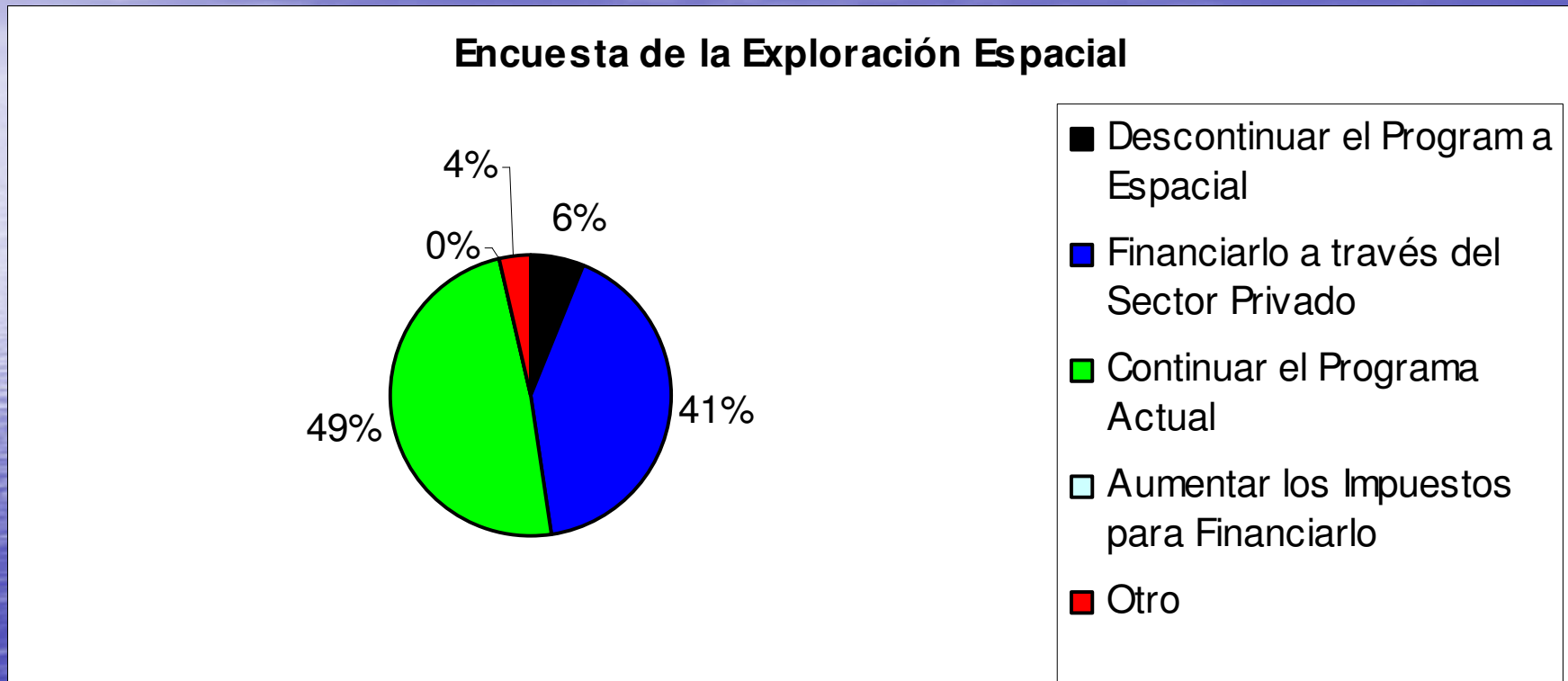
Avances Tecnológicos

Afirmación:

Los avances tecnológicos valen el costo.

La exploración del Espacio ha conducido avances en el pronóstico del tiempo, en comunicaciones, tecnología de búsqueda y rescate, robótica y electrónica. Nuestra inversión en exploración ayudó a crear nuestra red de comunicaciones satelital y el Sistema de Posicionamiento Global. Los orígenes de ciertas tecnologías médicas que ayudan a prolongar la vida –tales como el procesamiento de imágenes empleados en los escáneres CAT y las máquinas de Resonancia Magnética Nuclear (MRI)- pueden ser rastreados hasta tecnologías originalmente concebidas para ser utilizadas en el espacio.

Encuesta de la Exploración Espacial



En la encuesta que llevamos a cabo a 110 personas, todas a excepción del 10% consideran que debemos continuar con la exploración espacial.

En conclusión...

- En Conclusión los seres humanos deben ser enviados al Espacio, aunque esto represente un gran riesgo, representa una gran recompensa porque los humanos pueden analizar mejor la situación. Ellos pueden encontrar evidencias, por otro lado, los robots solo pueden hacer lo que están programados para hacer. Así mismo, algunas personas piensan que la exploración espacial cuesta demasiado, pero ¡están equivocados! La exploración espacial cuesta 15.47 billones de dólares pero por otra parte, los norteamericanos gastan de 2 a 63 veces esa cantidad en drogas, alcohol, juguetes y mascotas cada año.
- Por estas razones, pensamos que la exploración espacial debe continuar y debemos seguir enviando seres humanos al Espacio.

Bibliografía

Puedes encontrar toda la información en estos sitios:

- <http://www.spacedaily.com/news/oped-o4b.html>
- <http://liftoff.msfc.nasa.gov/news/2003/news-human.asp>
- <http://www.whitehouse.gov/news/releases/2004/01/20040114-3.html>
- <http://aerospacescholars.jsc.nasa.gov/HAS/cirr/ss/3/5.cfm>
- <http://office.microsoft.com/clipart/default.aspx?lc=en-us>

¡Gracias por ver nuestra presentación!