

## 6 載入儲存系統軟體

注意：在 Apple® Macintosh 作業系統上，設定畫面的功能相同，但外觀可能有異。

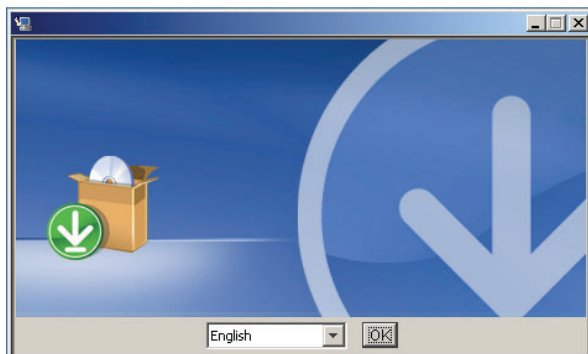
注意：建議將儲存系統連接到支援 DHCP 的網路，以完成軟體的安裝。

1 將 Intel® Entry Storage System SS4200-E 附送的安裝光碟插入與儲存系統連接到相同網路的電腦中。

注意：如果安裝光碟沒有自動開啟，請手動開啟光碟並執行「install.exe」檔。儲存軟體管理員軟體必須安裝在與儲存系統位於相同網路上的電腦中。

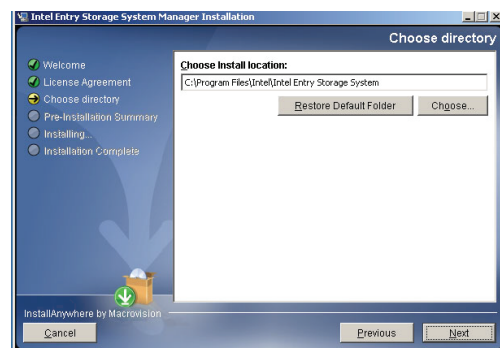
2 安裝精靈會帶您開始安裝程序。

選取 [Language]，然後按一下 [OK] 繼續。

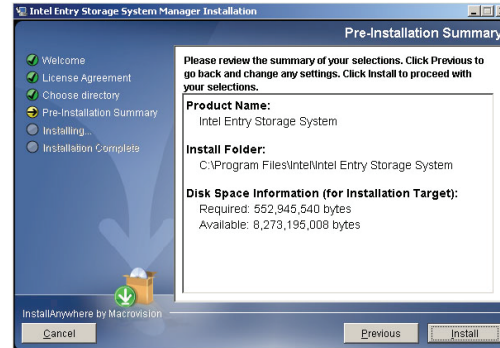


3 在授權合約畫面上，選取 [I accept the terms of the License Agreement]。按一下 [Next] 繼續。

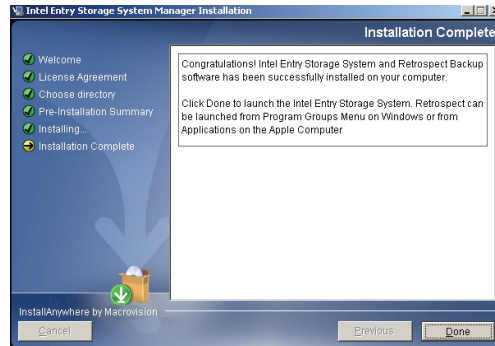
4 選取安裝位置，然後再按一下 [Next] 繼續。



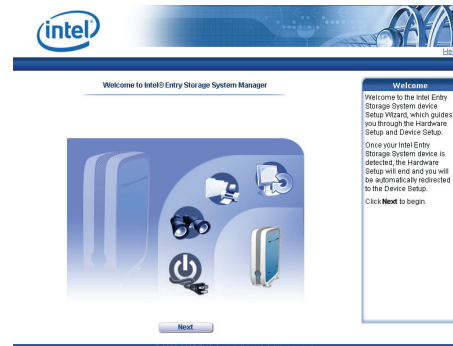
5 按一下 [Install]。



6 之後，就會看到 [Installation Complete] 安裝完成的畫面。按一下 [Done]。



7 儲存系統管理員會自動在瀏覽器中開啟，歡迎畫面會出現。



8 按一下 [Next] 啟動設定精靈。

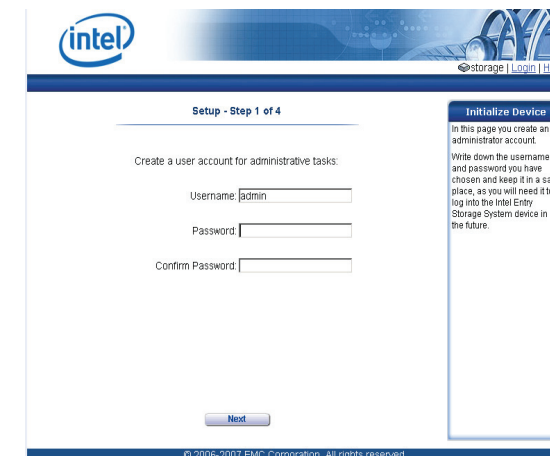
注意：如果管理員沒有偵測到儲存系統，就會出現硬體設定的說明。

注意：如果嘗試進行連結，Microsoft Internet Explorer® 可能會出現安全證明的警告視窗。如果發生這種情形，按一下 [Yes] 或 [Accept] 就可以繼續。

## 7 建立管理員帳號

1 輸入管理員帳號的使用者名稱。這個名稱的長度最多可達 32 個字元。不可留空格。

2 建立管理員帳號的密碼。為了安全起見，建議您的密碼長度介於 8 到 12 個字元。不可留空格。



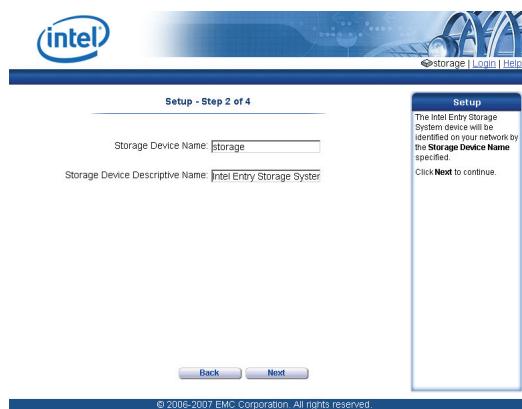
3 按一下 [Next] 繼續。

## 8 在網路上辨識儲存系統

儲存系統的預設名稱為 storage，您想要的話，可以保留此名稱。

1 請為儲存系統輸入一個裝置名稱。您需要此名稱來在網路上辨識儲存系統。

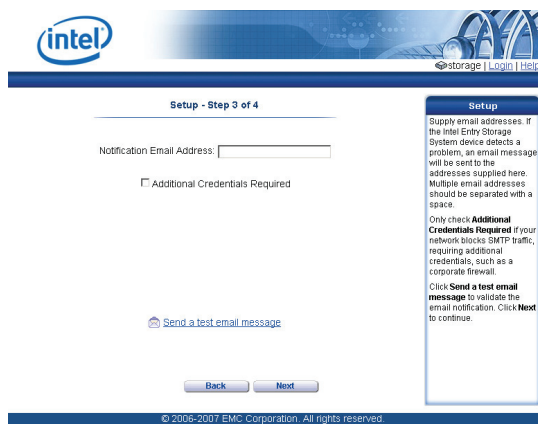
2 請為儲存系統輸入敘述名稱。



3 按一下 [Next] 繼續。

## 9 設定電子郵件通知

1 (可選用) 如果希望系統在發現問題時，能送出電子郵件訊息，請輸入一個有效的電子郵件地址。只有在網路堵住 SMTP 流量或需要額外憑證時，才要檢查必須的額外憑證。



2 (可選用) 按一下 [Send a test email message]。

3 按一下 [Next] 繼續。

## 10 設定日期/時間

1 從下拉式清單中選取一個時區。

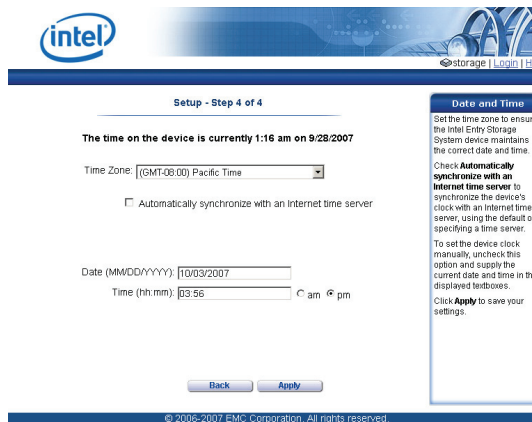
2 指定時間伺服器或手動輸入時間和日期。

如果要使用預設時間伺服器，選取 [Automatically synchronize with an Internet time server] 的核取方塊，並選取預設的時間伺服器。

如果要指定特定的時間伺服器，選取 [Automatically synchronize with an Internet time server] 的核取方塊，並指定時間伺服器。在顯示的伺服器文字方塊中輸入網路時間伺服器的 URL。

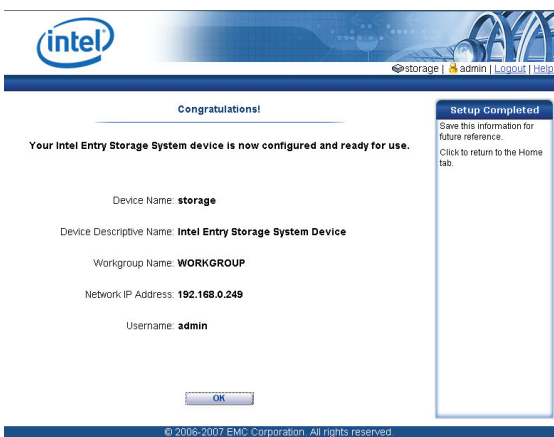
如果要手動指定時間伺服器，取消選取 [Automatically synchronize with an Internet time server] 的核取方塊，並輸入目前的日期 (MM/DD/YYYY) 和時間 (hh:mm)，並在顯示的文字方塊中輸入 am 或 pm。

3 按一下 [Apply] 繼續。



## 11 完成設定

1 在安裝完成畫面上記下 IP 位址，然後按一下 [OK]。



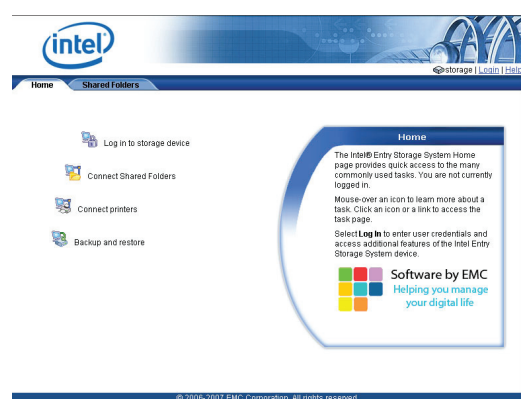
如果您變更了預設裝置名稱 (storage)，就會出現 [Restart Required] 頁面。按一下 [Apply] 來重新啟動儲存系統。在這段期間，您的連線會暫時中斷，並需要登入裝置管理員。

## 12 連結到儲存系統

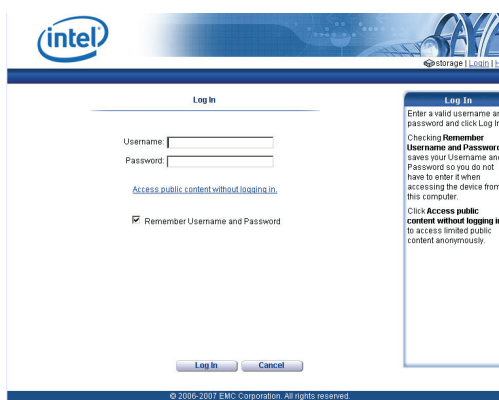
1 您可以開啟瀏覽器視窗並輸入儲存系統的 IP 位址，或在桌面的 圖示上按兩下。

2 如果出現 Internet Explorer 封鎖網頁畫面，按一下 [Add]。在 [Trusted Site] 畫面上按一下 [Add]。

3 在首頁上，按一下 [Log in to storage device]。



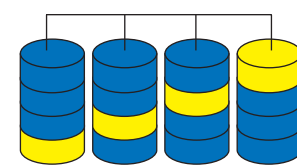
4 輸入使用者名稱和密碼。按一下 [Log In]。



這樣一來 Intel® Entry Storage System SS4200-E 的基本設定就完成了。如需設定使用者和共享資料夾的資訊，請參閱《Intel® Entry Storage System SS4200-E Software User Guide》。如需系統備份的資訊，請參閱 EMC® Retrospect Backup and Recovery 的線上手冊。

## 保護等級

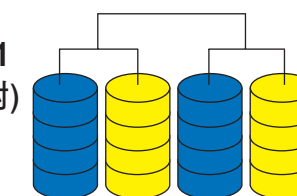
RAID 5 (同位)



硬碟數量：4  
網路容量使用  
4 個 500-GB 硬碟：1.5 TB

等量同位。陣列中的每個硬碟中都有資料與等量資訊。性能、錯誤容忍度及硬碟空間運用的平衡。

RAID 0+1 (等量鏡射)



硬碟數量：4  
網路容量使用  
4 個 500-GB 硬碟：1 TB

磁碟等量及鏡射。資料在兩個磁碟內等量，並在其他兩個磁碟間鏡射。這能完整保護資料的安全。